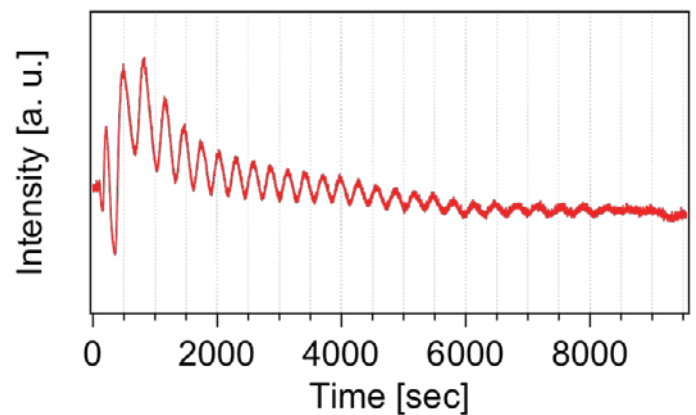
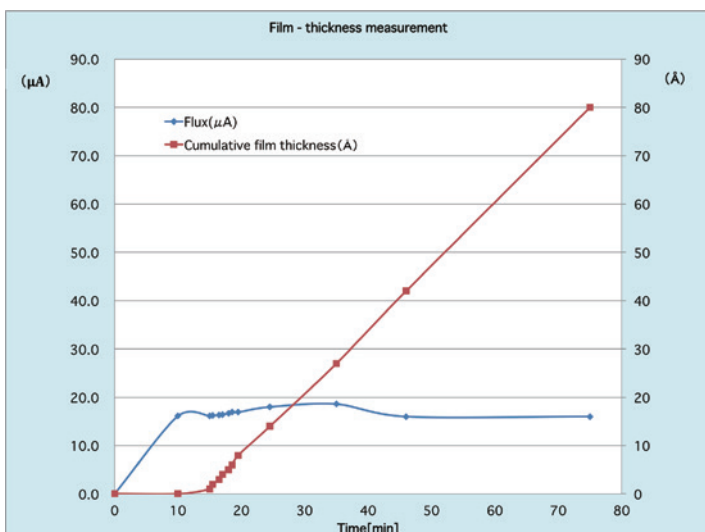
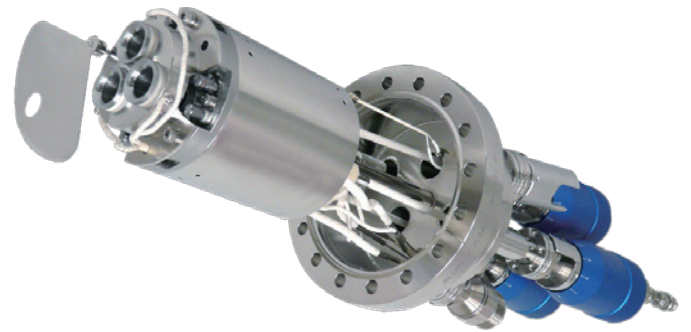
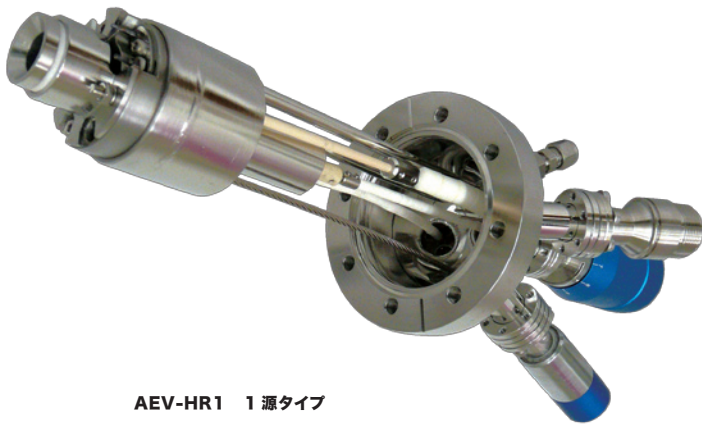


超高真空ワイドエリアエバポレーター

特長

- 高融点材料のワイドエリア蒸着に最適
- フラックスモニターを内蔵し、安定したレートコントロールを実現
- 水冷シュラウドを装備し、アウトガスを低減
- 試料移動機構により、ロッド形状試料を 30mm 移動出来るので長時間蒸着が可能
- 手動シャッターを標準装備
- AEV-HR3 は、3源共蒸着が可能
- オプションにてルツボも選択可能

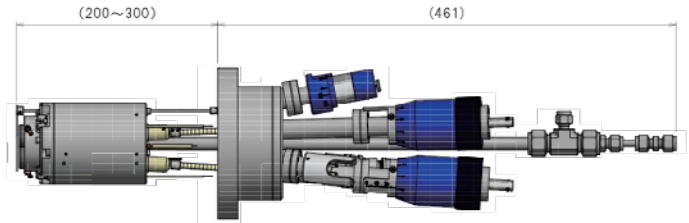
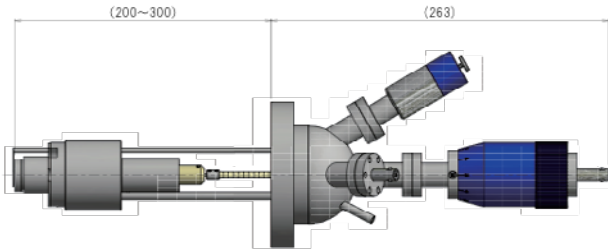


試験条件 試験前真空度：5.5E-7Pa
試料：タングステンロッド φ4mm
WD：245mm
膜厚計：QCM

RHEED振動 (V & Se化合物)
データ提供 東京大学様

AEV-HR1 1源タイプ

AEV-HR3 3源タイプ



型式	AEV-HR1	AEV-HR3
試料数	1源	3源 (3源共蒸着の場合コントローラが3台必要)
蒸着エリア	φ80mm~φ140mm (ワーキングディスタンスによる)	
蒸着レート	0.1原子層/min~0.5Å/sec (試料による)	
ワーキングディスタンス	~250mm	
温度範囲	~3300°C	
試料寸法	φ4mm or φ6mm × L40mm	
真空内長	200~300mm	
ベーク温度	Max200°C	
冷却機構	水冷シュラウド (30°C以下、5L/min)	
取付フランジ	ICF114-FH	ICF152-FH
フラックスモニター	標準搭載	標準搭載 / 3源独立
シャッター	手動	手動 / マルチポジション
最大投入電力	500W	500W (トータル)

エバポレーター専用コントローラ & セレクター

- フラックスモニターを使った自動レートコントロールが可能
- 制御レンジは7レンジ構成で幅広いレートコントロールが可能
- フラックスモニターのEXT出力をモニターすることで蒸着条件の記録が可能
- セレクターを用いることでケーブルの抜き差しを行うことなく、手軽にエバポレータの切替が可能



AEV-3P-600 コントローラ



AEV-3P-3C セレクター

型式	AEV-3P-600
サイズ	W480×D450×D149 (19インチラックマウント)
入力電源	AC85V ~ 265V / 5A
フィラメント電流	0~5A
HV 出力	0~3000V @200mA
フラックスモニター入力	0~10nA から 0~10mA (7レンジ切り替え)
フラックスモニター出力	0~10V
インターロック入力	ドライ接点
内部インターロック	冷却部温度モニター、HV異常放電 設定値によるエミッションオーバーラン防止
フラックスコントロール	手動/自動制御切り替え

型式	AEV-3P-3C
サイズ	W480×D450×D149 (19インチラックマウント)
入力電源	AC85V ~ 265V / 5A
チャンネル	3ch

◆製造元



株式会社 エイブイシー

〒312-0061 茨城県ひたちなか市稲田1450-6
TEL : 029-272-4711 FAX : 029-272-4811
http://www.a-vc.net/

◆販売元



株式会社 アールデック

〒305-0051 茨城県つくば市二の宮 1丁目16番10号
TEL : 029-858-0211 FAX : 029-855-9877
http://www.rdec.co.jp